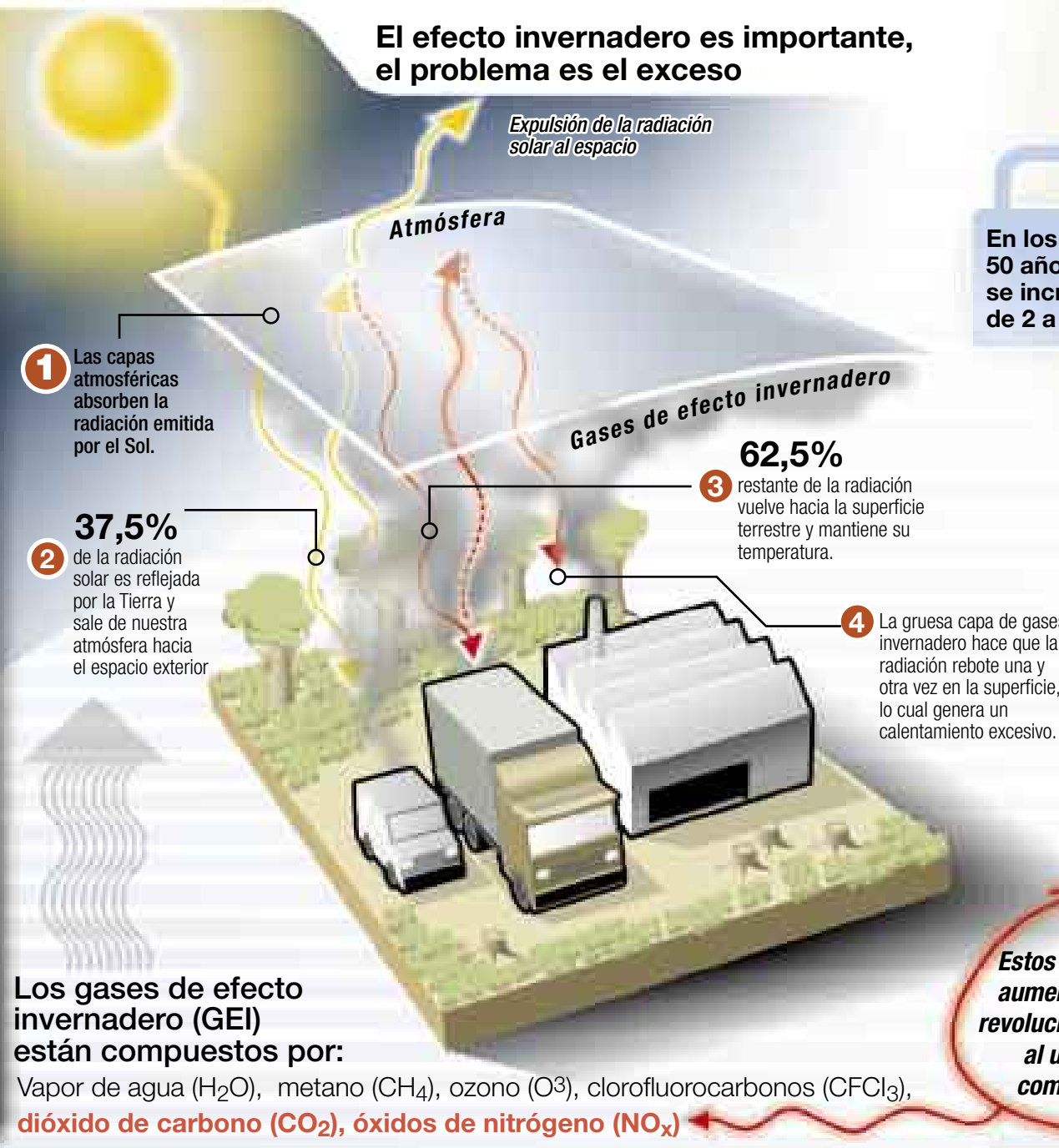


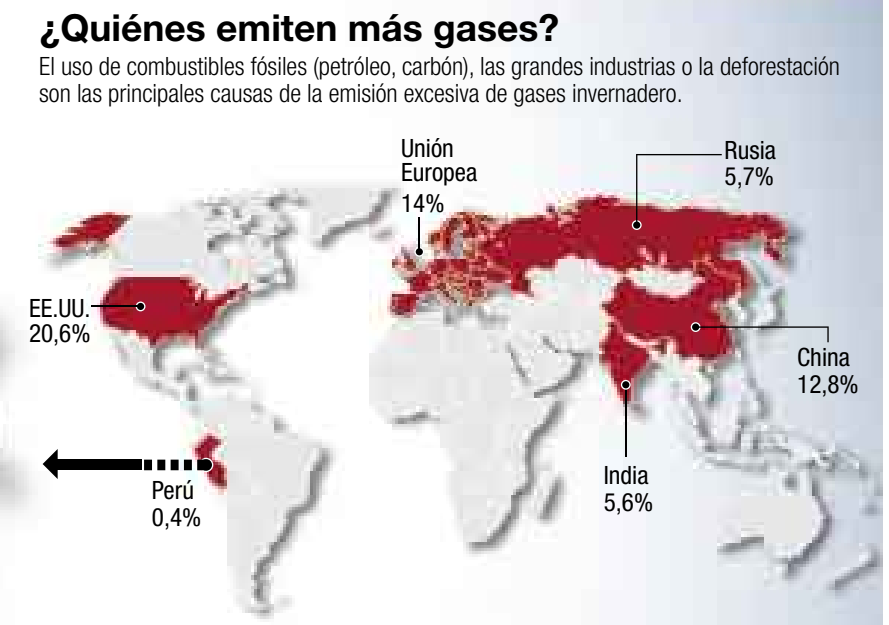
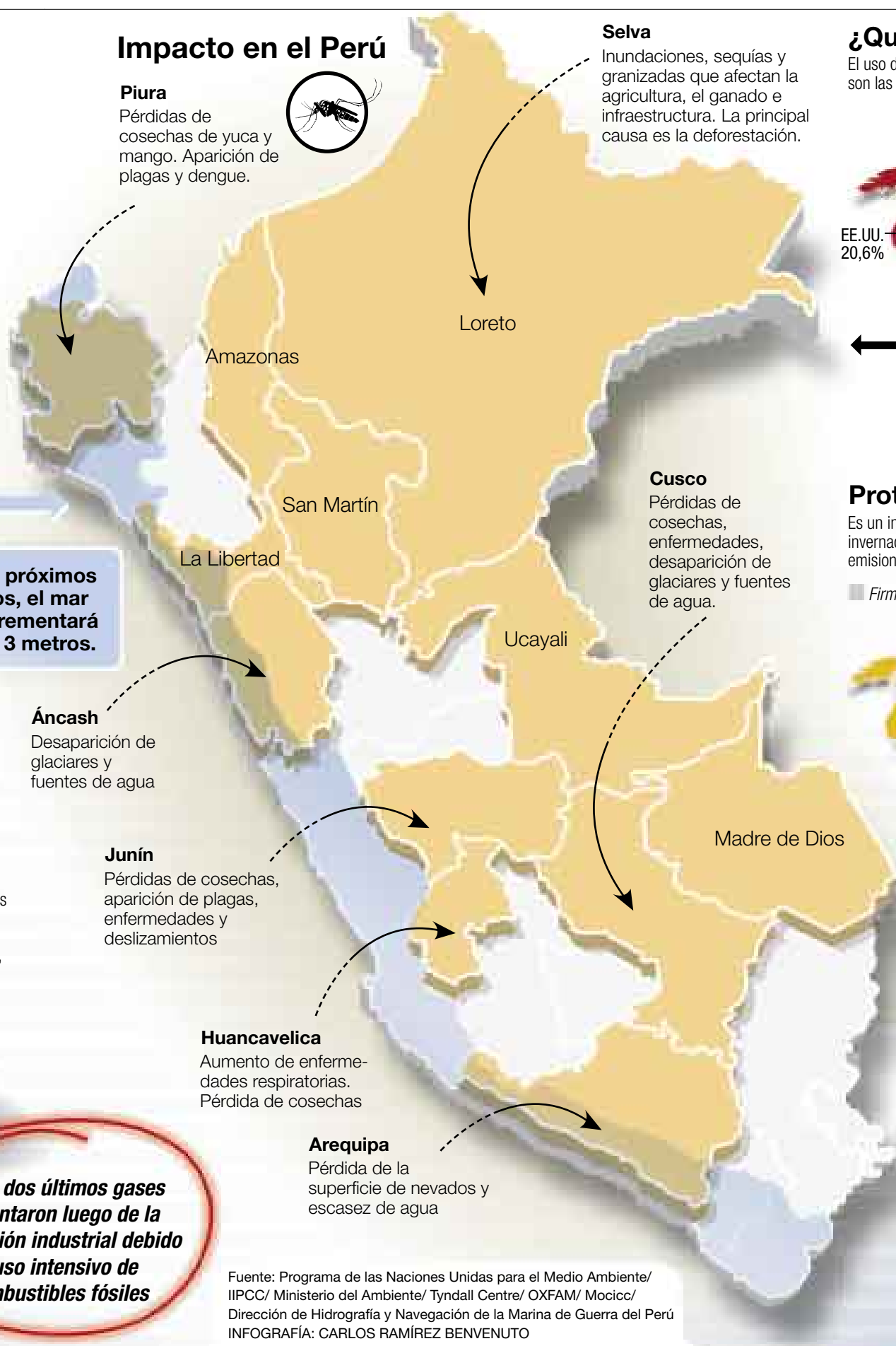
# ESPECIAL

# Efecto global

**¿Cómo nos afecta el cambio climático?** El exceso de gases de efecto invernadero está calentando el planeta. En el Perú los efectos ya empiezan a sentirse, afectando la agricultura y alterando la vida de personas y especies.



**Estos dos últimos gases aumentaron luego de la revolución industrial debido al uso intensivo de combustibles fósiles**



**\$** El Perú necesita 300 millones de dólares anuales para tomar medidas de adaptación al cambio climático

**⚔** En los últimos 30 años se perdió el 22% de nuestros glaciares.

**🍠** Se perdieron 80.000 has de papas por el cambio climático en las últimas 12 campañas agrícolas.

Al generarse un cambio climático aparecen en tierras altas enfermedades como la uta y el dengue que eran exclusivas de zonas calientes.

*Aedes Aegypti*

Fuente: Programa de las Naciones Unidas para el Medio Ambiente/ IIPCC/ Ministerio del Ambiente/ Tyndall Centre/ OXFAM/ Moccic/ Dirección de Hidrografía y Navegación de la Marina de Guerra del Perú  
INFOGRAFÍA: CARLOS RAMÍREZ BENVENUTO