

➔ USTED DECIDE. PRIMERA ENCUESTA NACIONAL URBANO RURAL

# Ollanta a la cabeza para segunda vuelta

A dos semanas de la primera vuelta, el candidato Ollanta Humala se mantiene en el primer lugar de la intención de voto con **42%**, en tanto que la candidata Keiko Fujimori tiene el **36%**. Los indecisos alcanzan el **10%**, mientras que la intención de viciar o dejar en

blanco el voto es de **12%**. De quienes dijeron haber votado por PPK en primera vuelta, el **41%** lo haría por Keiko Fujimori y el **20%** por Humala. De quienes dieron su voto a Toledo, el **37%** elegiría a Humala y **32%** a Keiko Fujimori. Esta carrera recién empieza

## ▶ INTENCIÓN DE VOTO

¿Si mañana fuera la segunda vuelta, por quién votaría?

Base: Total de entrevistados



TOTAL NACIONAL ▶	<b>42%</b>	<b>36%</b>
	<b>OLLANTA HUMALA</b>	<b>KEIKO FUJIMORI</b>
	Gana Perú	Fuerza 2011
EN LIMA ▶	35%	43%
INTERIOR ▶	44%	33%
URBANO	47%	32%
RURAL		
REGIONES ▶		
NORTE	39%	36%
CENTRO	48%	34%
SUR	53%	23%
ORIENTE	45%	38%
POR NSE ▶		
A	22%	42%
B	34%	37%
C	40%	34%
D	47%	34%
E	43%	41%

BLANCO / VICIADO: **12%** NO PRECISA: **10%**

### ¿Qué actitud tiene ante la candidatura de Ollanta Humala?

Estoy totalmente seguro de votar por él	<b>37%</b>
Podría votar por él	14%
Probablemente no votaría por él	10%
Nunca votaría por él	35%
No lo conozco	0%
No precisa	4%

### ¿Qué actitud tiene ante la candidatura de Keiko Fujimori?

Estoy totalmente seguro de votar por ella	<b>30%</b>
Podría votar por ella	17%
Probablemente no votaría por ella	11%
Nunca votaría por ella	38%
No la conozco	0%
No precisa	4%

### ¿Por qué razones votó por Ollanta Humala?

Base: Total de entrevistados que votaron por Ollanta Humala en la primera vuelta

Porque representa un cambio	<b>52%</b>
Porque pondrá orden / mano dura	38%
Porque es una persona nueva en el gobierno	38%
Porque ayudará a los más pobres	26%
Cambiar el modelo económico	24%
Porque es un militar	16%
Porque es honesto / no robará	16%
Porque es sincero / dice la verdad	16%

### ¿Por qué razones votó por Keiko Fujimori?

Base: Total de entrevistados que votaron por Keiko Fujimori en la primera vuelta

Por el buen gobierno que hizo su padre Alberto Fujimori	<b>43%</b>
Porque es una mujer	34%
Porque ayudará a los más pobres	30%
Porque pondrá orden / mano dura	21%
Porque es honesta / no robará	18%
Porque representa un cambio	18%
Porque es sincera / dice la verdad	17%
Porque cumplirá lo que promete	17%

### ¿Cuáles cree que son las mejores propuestas de Ollanta Humala?

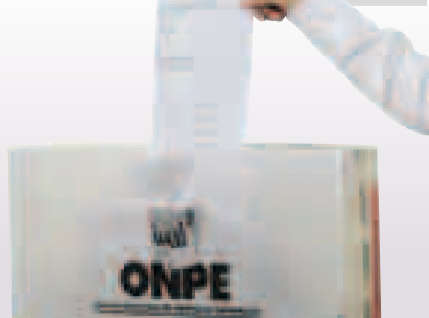
Base: Total de entrevistados

Lucha contra la delincuencia	<b>46%</b>
Lucha contra la corrupción	40%
Pensión 65 para jubilados	35%
Incremento del salario básico a 750 soles	32%
Lucha contra el narcotráfico	29%
Gas para el mercado y el consumo interno	29%
Lucha contra el terrorismo	18%
Más impuestos para mineras	18%

### ¿Cuáles cree que son las mejores propuestas de Keiko Fujimori?

Base: Total de entrevistados

Lucha contra la delincuencia	<b>42%</b>
Construir más postas médicas y colegios	31%
Ayuda social para escolares	30%
Lucha contra el terrorismo	26%
Lucha contra la corrupción	25%
Lucha contra el narcotráfico	24%
Promover la inversión para asegurar el crecimiento económico	23%
Equipamiento de comedores populares	21%



### Independientemente de por quién votará usted, ¿quién cree que ganará en la segunda vuelta?

Base: Total de entrevistados

Ollanta Humala	<b>49%</b>
Keiko Fujimori	36%
En blanco / Viciado	1%
No precisa	14%

## ▶ EL 'TRANSVASE' Y EL VOTO DE LOS CANDIDATOS

### Los entrevistados que votaron por Pedro Pablo Kuczynski votarán por...

Keiko Fujimori	<b>41%</b>
Ollanta Humala	20%
En blanco / Viciado	24%
No precisa	15%

### ¿Por qué candidato cree que votará Pedro Pablo Kuczynski?

Base: Total de entrevistados

Keiko Fujimori	<b>65%</b>
Ollanta Humala	14%
En blanco / Viciado	5%
No precisa	16%



### Los entrevistados que votaron por Alejandro Toledo votarán por...

Ollanta Humala	<b>37%</b>
Keiko Fujimori	32%
En blanco / Viciado	19%
No precisa	12%

### ¿Por qué candidato cree que votará Alejandro Toledo?

Base: Total de entrevistados

Ollanta Humala	<b>63%</b>
Keiko Fujimori	16%
En blanco / Viciado	4%
No precisa	17%



### Los entrevistados que votaron por Luis Castañeda votarán por...

Keiko Fujimori	<b>34%</b>
Ollanta Humala	24%
En blanco / Viciado	21%
No precisa	21%

### ¿Por qué candidato cree que votará Luis Castañeda?

Base: Total de entrevistados

Keiko Fujimori	<b>56%</b>
Ollanta Humala	17%
En blanco / Viciado	4%
No precisa	23%



## ¿Por qué candidato cree que votará...?



<b>Alan García</b> Presidente de la República	<b>Susana Villarán</b> Alcaldesa de Lima Metropolitana	<b>Juan Luis Cipriani</b> Arzobispo de Lima	<b>Mario Vargas Llosa</b> Escritor, premio Nobel de Literatura 2010
Keiko Fujimori <b>53%</b>	Ollanta Humala <b>38%</b>	Keiko Fujimori <b>34%</b>	Ollanta Humala <b>56%</b>
Ollanta Humala <b>16%</b>	Keiko Fujimori <b>28%</b>	Ollanta Humala <b>14%</b>	Keiko Fujimori <b>12%</b>
En blanco / Viciado <b>5%</b>	En blanco / Viciado <b>4%</b>	En blanco / Viciado <b>7%</b>	En blanco / Viciado <b>9%</b>
No precisa <b>26%</b>	No precisa <b>30%</b>	No precisa <b>45%</b>	No precisa <b>23%</b>

## ▶ DUDAS Y SOSPECHAS

### Ollanta Humala



#### Cerrará el Congreso

Sí cree	25%
No cree	63%
No precisa	12%

#### Se quedará en el poder más de 5 años

Sí cree	39%
No cree	50%
No precisa	11%

#### ¿Cree que el partido político del ex presidente Lula de Brasil financia su campaña?

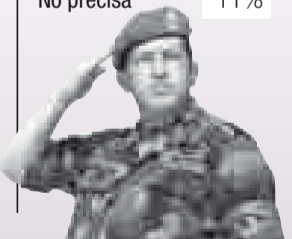
Sí cree	36%
No cree	44%
No precisa	20%

#### ¿Cree que el partido político que lidera Hugo Chávez en Venezuela financia su campaña?

Sí cree	48%
No cree	39%
No precisa	13%

#### Se unirá al bloque de Hugo Chávez y Evo Morales

Sí cree	47%
No cree	42%
No precisa	11%



### Keiko Fujimori



#### Liberará a su padre

Sí cree	68%
No cree	26%
No precisa	6%

#### Cerrará el Congreso

Sí cree	16%
No cree	76%
No precisa	8%

#### Liberará a condenados por corrupción

Sí cree	29%
No cree	61%
No precisa	10%

#### Liberará a Vladimiro Montesinos

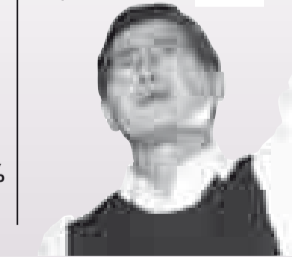
Sí cree	32%
No cree	61%
No precisa	7%

#### Liberará a militares condenados por violación de los DD.HH.

Sí cree	30%
No cree	60%
No precisa	10%

#### Dejará que Montesinos influya en su gobierno

Sí cree	30%
No cree	59%
No precisa	11%



## ▶ CONSTITUCIÓN



### ¿Sabe en qué año se hizo la Constitución que nos rige ahora?

Base: Total de entrevistados

1979	5%
1993	28%
Otro año	7%
No precisa	60%

### ¿Cuál es su actitud frente a la Constitución de 1993?

Base: Total de entrevistados

Debería modificarse total o parcialmente en el próximo Congreso de la República	37%
Debería convocarse a una Asamblea Constituyente para elaborar una nueva Constitución	26%
No debería modificarse la Constitución	28%
No precisa	9%

FICHA TÉCNICA/ ENCUESTA NACIONAL: Encuesta realizada por Ipsos Apoyo Opinión y Mercado S.A. por encargo del diario **El Comercio** N° de registro: 0001-REE/JNE. Sistema de muestreo: Probabilístico, estratificado. Muestra: 1.802 personas mayores de 18 años, hombres y mujeres en 23 departamentos, 67 localidades, 61 provincias y 140 distritos. Nivel de representatividad: 73,92% de la población total electoral. Procedimiento de selección de los encuestados: De manera aleatoria dentro de cada vivienda respetando las cuotas de sexo y edad. Se aplicaron entrevistas directas (cara a cara). Fechas de aplicación: entre el 16 y 21 de abril del 2011. Margen de error: ±2,3%. Nivel de confianza: 95%. Universo: Población urbana del país, hombres y mujeres de 18 años a más. Página web: www.ipsos-apoyo.com.pe. E-mail: Guillermo.loli@ipsos.com