

# Temadeldía

**Las protestas sociales y las campañas**  
La PCM planteará a las agrupaciones partidarias que asuman el compromiso ético de evitar el uso de protestas sociales como banderas políticas en las campañas electorales.



Elaborada por Ipsos Apoyo ▶  
**ENCUESTA NACIONAL**

La segunda parte de la encuesta de **El Comercio**, elaborada por Ipsos Apoyo, se concentra en la intención de voto para las elecciones presidenciales del 2011.

## Las sumas y restas de un sondeo

La última encuesta nacional urbana de **El Comercio** elaborada por Ipsos Apoyo, que a continuación presentamos, revela una novedad: si la lideresa del Partido Popular Cristiano (PPC), Lourdes Flores Nano, no postula a la Presidencia de la República en los comicios nacionales del segundo domingo

de abril del 2011, se beneficiaría el alcalde de Lima, Luis Castañeda Lossio, de las filas de Solidaridad Nacional, porque el 20% de respaldo que hoy ostenta se incrementaría en tres puntos, siempre adelante en la intención de voto nacional. Examine las cifras de este último sondeo.

Si mañana fueran las elecciones presidenciales del 2011 y se presentaran los siguientes candidatos... ¿Por quién votaría?

Candidato	Total	Lima	Interior	Nivel socioeconómico				
				A	B	C	D	E
Luis Castañeda	20%	24%	18%	33%	26%	22%	20%	11%
Keiko Fujimori	20%	24%	16%	7%	12%	19%	23%	25%
Ollanta Humala	12%	8%	15%	0%	7%	13%	13%	12%
Alejandro Toledo	11%	9%	13%	17%	13%	10%	12%	9%
Lourdes Flores	6%	7%	5%	17%	7%	5%	6%	3%
Jaime Bayly	5%	5%	4%	3%	5%	6%	4%	3%
Jorge del Castillo	2%	3%	1%	0%	4%	3%	2%	1%
Edwin Donayre	2%	2%	2%	0%	2%	1%	2%	4%
Yehude Simon	1%	1%	2%	0%	2%	1%	1%	2%
Pedro P. Kuczynski	1%	3%	0%	13%	5%	0%	0%	2%
César Acuña	1%	0%	2%	0%	2%	1%	0%	1%
Yonhy Lescano	1%	1%	1%	3%	0%	0%	1%	2%
Otro	1%	1%	1%	2%	1%	2%	1%	2%
Blanco/viciado	9%	7%	10%	1%	9%	9%	9%	7%
No precisa	8%	5%	10%	4%	5%	8%	6%	16%

Si Lourdes Flores decidiera no participar en las elecciones presidenciales del 2011, para apoyar a Luis Castañeda, ¿por quién votaría?

Candidato	Total	Lima	Interior	Nivel socioeconómico				
				A	B	C	D	E
Luis Castañeda	23%	28%	19%	32%	29%	25%	22%	16%
Keiko Fujimori	20%	23%	17%	11%	13%	20%	23%	22%
Ollanta Humala	12%	9%	15%	1%	8%	13%	13%	12%
Alejandro Toledo	11%	10%	13%	20%	12%	11%	13%	7%
Jaime Bayly	5%	5%	4%	6%	5%	6%	4%	3%
Jorge del Castillo	3%	4%	1%	1%	4%	3%	2%	3%
Pedro P. Kuczynski	2%	4%	0%	13%	7%	0%	0%	2%
Yehude Simon	2%	1%	3%	1%	2%	1%	2%	4%
Edwin Donayre	2%	1%	2%	2%	2%	1%	2%	2%
César Acuña	1%	0%	2%	0%	2%	1%	1%	1%
Yonhy Lescano	1%	1%	1%	2%	1%	0%	1%	2%
Otro	1%	2%	2%	4%	2%	2%	1%	2%
Blanco/viciado	9%	7%	10%	3%	7%	10%	9%	8%
No precisa	8%	5%	11%	4%	6%	7%	7%	16%

FICHA TÉCNICA: Encuesta realizada por Ipsos Apoyo Opinión y Mercado S.A. por encargo del diario **El Comercio**. N° de registro: 0001-REE/JNE. Muestra: 1.200 personas. Nivel de representatividad: población electoral urbana. Fechas de aplicación: entre el 9 y 12 de marzo del 2010. Margen de error: ±2,8%. Nivel de confianza: 95%. Universo: Población urbana del país, hombres y mujeres de 18 años a más.

### REACCIONES



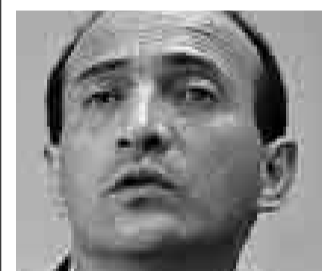
MARCO PARRA  
SOLIDARIDAD NACIONAL

“La caída de Luis Castañeda no es relevante si se compara con los sondeos pasados”



DANIEL ABUGATTAS  
PARTIDO NACIONALISTA

“La intención de voto aún está marcada por percepciones y no por propuestas”



JUAN CARLOS EGUREN  
CONGRESISTA

“Castañeda debería generar una estrategia más clara para captar el 6% de Lourdes Flores”

### LOURDES FLORES VA PRIMERA PERO NO SE ENTUSIASMA

## “Apoyo en las encuestas es por lucha contra la corrupción”

La campaña electoral de Lourdes Flores Nano rumbo al sillón municipal capitalino se viene construyendo sobre la marcha y con cierta cautela.

Esto quedó en evidencia durante la visita que realizó ayer al distrito de Villa María del Triunfo, donde sin propuestas concretas, salvo su reiterado discurso de lucha contra la corrupción, la presidenta del PPC insistió por enésima vez en que aún no ha determinado su candidatura a la Alcaldía de Lima.

“Las encuestas siempre son fotografías del momento. Agradezco sinceramente que aún sin definir mi candidatura, se esté viendo un respaldo que más que un respaldo personal es uno hacia a la idea que vengo transmitiendo contra la corrupción, por la eficiencia y la decencia”, subrayó Flores Nano.



FIESTA. La caminata de Flores Nano por Villa María del Triunfo estuvo cargada de bailes, cantos y señales de respaldo.

yó Flores Nano.

Pero una cosa era verla declarar con reserva a los periodistas y otra muy distinta era seguirla a lo largo de un baño popular de siete cuadras por una avenida cuyo

nombre no podía ser más auspicioso: avenida Triunfo.

Así, entre un tumulto de polos verdes, mototaxis con banderas del partido y gritos de “Aquí se ve. ¡Es el corazón del PPC!”

Flores Nano se abrió camino repartiéndose besos y saludos a la distancia.

Tan calurosa fue la recepción que hasta una academia de marinera y otra de hip hop no dudaron en enviar a sus mejores bailarines a la pista para recibir a la que podría convertirse en alcaldesa de Lima. Sin embargo, no todos estuvieron contentos, ya que un grupo de feligreses de una parroquia situada a una cuadra de la municipalidad pidió calma ante el bullicio de los pepecistas.

Al término del recorrido y antes de ingresar a una audiencia vecinal, Flores Nano fue esquivada al contestar la pregunta sobre qué sentía luego de que en la última encuesta de Apoyo se revelara que el 46% de los votantes consideraban que Álex Kouri mejoraría la seguridad ciudadana y haría más obras que ella.

“Nuestro mensaje ha calado en todos y llegará a cada lugar del Perú. Los equipos técnicos ya están trabajando en todo el país para transmitirlo”, sostuvo. ■

### PROMETE DIÁLOGO DIRECTO CON VECINOS

## Kouri dice que combatirá la deserción escolar

El hombre que ocupa el segundo lugar en las encuestas ala alcaldía de Lima no pierde el tiempo y ya trazó dos objetivos en el corto y mediano plazos de una eventual gestión municipal: luchar contra la deserción escolar en la secundaria y fortalecer la educación inicial.

Para ello, Kouri señaló que en una primera etapa buscará involucrar a las unidades de gestión educativa local (UGEL) en el Concejo Metropolitano, con el fin de fortalecer la enseñanza básica regular. Asimismo, prometió continuar con la capacitación de maestros, la construcción de nuevos colegios e implantar nuevos portales educativos.

### MEJOR TRANSPORTE

Kouri también resaltó que buscará realizar mejoras en el transporte urbano para lograr

### EL DATO

#### Desayunó con niños

El presidente regional del Callao participó ayer en un desayuno con más de mil niños de asentamientos humanos de la zona de Huáscar, en San Juan de Lurigancho.

un servicio más eficiente, limpio y ordenado, en beneficio de los usuarios.

“Para nosotros más importante que la política son los vecinos y las obras”, sostuvo tras afirmar que su gestión municipal será de diálogo directo.

Asimismo, Kouri anunció que en los próximos días presentará a precandidatos a las municipalidades de Lima Este, Lima Sur y Lima Centro. ■